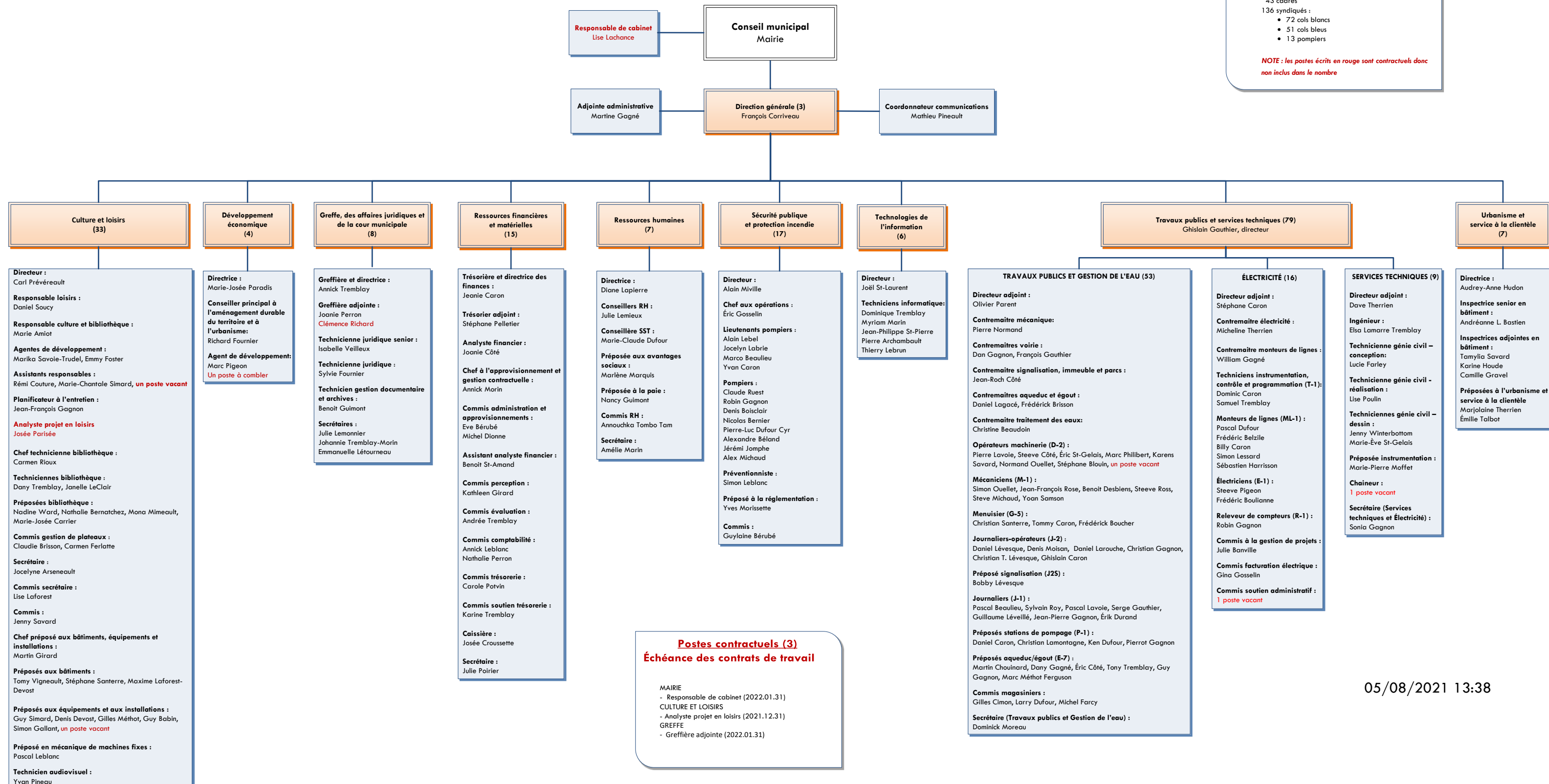


## 179 employés permanents

- 43 cadres
- 136 syndiqués :
  - 72 cols blancs
  - 51 cols bleus
  - 13 pompiers

**NOTE : les postes écrits en rouge sont contractuels donc non inclus dans le nombre**



**Postes contractuels (3)**  
**Échéance des contrats de travail**

MAIRIE  
 - Responsable de cabinet (2022.01.31)  
 CULTURE ET LOISIRS  
 - Analyste projet en loisirs (2021.12.31)  
 GREFFE  
 - Greffière adjointe (2022.01.31)